

wooden chopsticks

# 木製割箸

実用本位の  
お値打ち品です

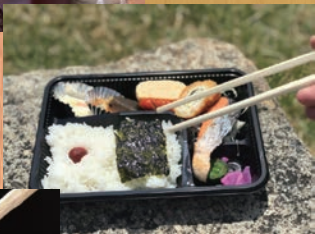


飲食店、テイクアウト、イベント事など

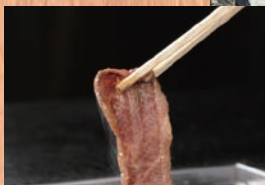
様々な場面でご使用頂けます。元禄箸は、面(四隅の角)取りをして割りやすく溝をつけたお箸です。低コストの裸箸、差し込み箸、紙完封、中身の見えるOP完封箸の4種類をご用意しております。必要な用途に応じてお選びください。



Restaurant



Take out



BBQ

箸頭

箸先

全長8寸

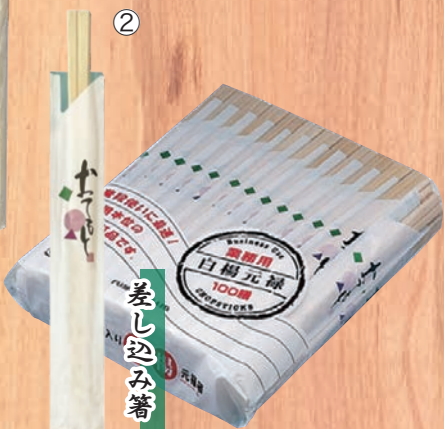
一般的に多く使用されている長さ

量や低コストを重視する

お店におすすすめ!

元禄8寸  
割り箸

500膳 ポリ袋入



②

差し込み箸



③

楊枝入の紙完封箸



④

楊枝入のOP完封箸

品名	品番	入数	外箱サイズ	外箱重量	JAN	ITF
① フジ 元禄 8寸 500P	756000	5,000 (500膳 × 10袋)	W220×D680×H455mm	20.0kg	4942015075603	14942015075600
② フジ 白楊元禄 100膳袋入	755700		W540×D210×H510mm	19.0kg	4942015075573	14942015075570
③ フジ 紙完封箸 楊枝入	755800	4,000 (100膳 × 40袋)	W260×D670×H470mm	20.3kg	4942015075580	14942015075587
④ フジ OP 完封箸 楊枝入	755900		W270×D660×H410mm	19.1kg	4942015075597	14942015075594

※開封後はなるべく早めにご使用頂き、捨てる時はお住まいの自治体の定める分類方法に従ってください。



**SHOBIDO** ■ 東京本社 東京都台東区西浅草 2丁目10-4 TEL03(3847)6311  
 ■ 大阪本社 大阪市天王寺区空堀町 13-5 TEL06(6762)8761  
 各拠点 (札幌・仙台・東京・名古屋・大阪・広島・福岡) <https://www.fuji-shobido.com> HPIはこちら▶

